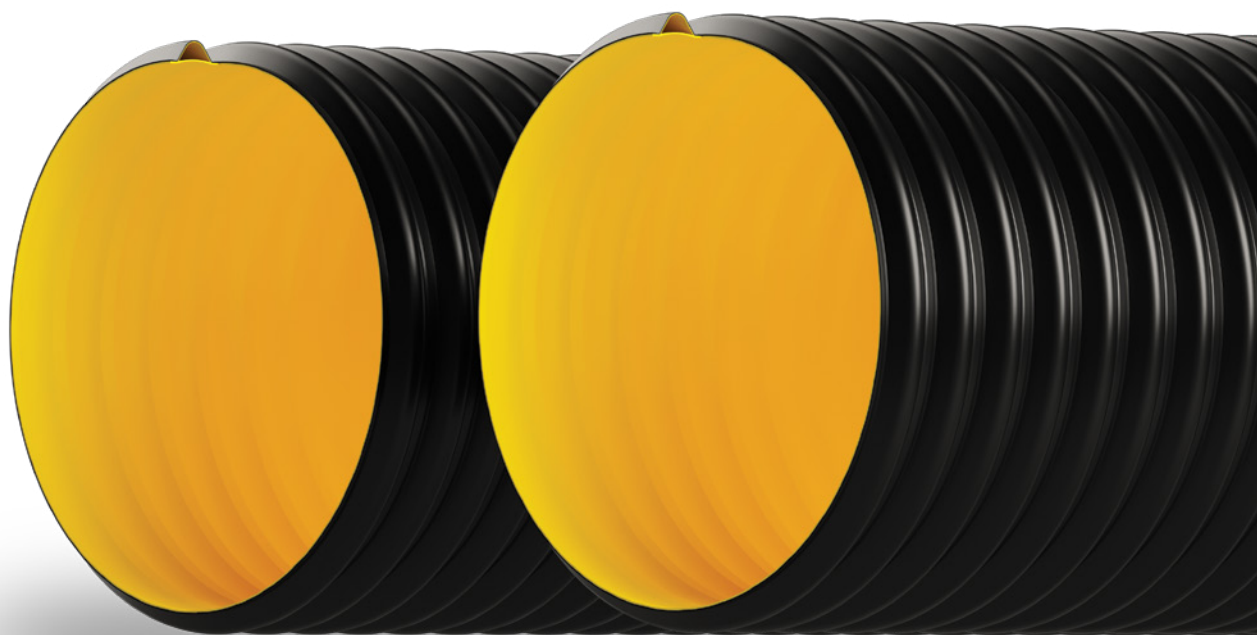




группа  
**ПОЛИПЛАСТИК**

---

# ТРУБЫ КОРСИС АРМ для безнапорных систем наружной канализации



Сочетание лучших качеств стальных и полиэтиленовых труб  
– высокой кольцевой жесткости и коррозионной стойкости

---

**2022**

## ОБЛАСТИ ПРИМЕНЕНИЯ



Строительство  
водопрпускных труб  
под дорогами



Магистральные сети  
хозяйственно-бытового,  
промышленного и ливневого  
водоотведения



Защитные  
футляры

## КОНСТРУКЦИЯ ТРУБЫ



Многослойные трубы из полиэтилена с профилированной стенкой, усиленной стальным слоем, обеспечивающим высокую кольцевую жесткость:

1. внутренний слой, стойкий к растрескиванию
2. адгезионный слой, обеспечивающий надежное соединение стали и полиэтилена
3. усиливающий стальной слой
4. защитный внешний слой



Усиливающий стальной слой

## НОМЕНКЛАТУРА

SN16: DN/ID 800-2000 мм  
SN12: DN/ID 2200-2400 мм  
Эффективная длина: 6,5 м

## НОРМАТИВНАЯ ДОКУМЕНТАЦИЯ

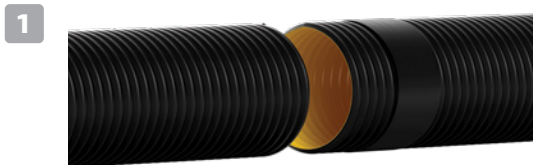
ТУ 22.21.21-017-73011750-2022

### Пример условного обозначения:

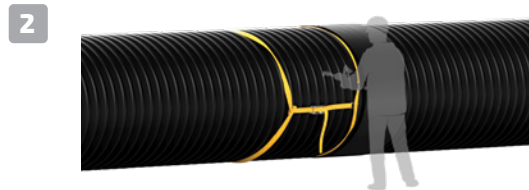
Труба КОРСИС АРМ DN/ID 1600 SN16 L6,5  
ТУ 22.21.21-017-73011750-2022

## СПОСОБ СОЕДИНЕНИЯ

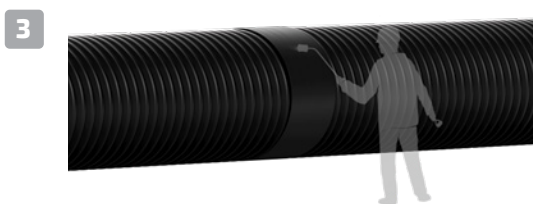
Сварное соединение с герметизацией стыка с помощью термоусаживающейся муфты



1  
Подготовка к монтажу. Концы труб должны быть предварительно очищены от загрязнений. На конец одной из соединяемых труб одевается муфта таким образом, чтобы обеспечить свободный доступ к месту соединения.



2  
Трубы совмещаются и фиксируются стяжными ремнями. С помощью ручного экструдера стык фиксируется снаружи короткими швами. Стяжные ремни снимаются.



3  
Муфта надвигается на место стыка и усаживается.



4  
Стык проваривается ручным экструдером изнутри.

## ПРИМЕРЫ ПРИМЕНЕНИЯ



## РЕГИОНАЛЬНЫЕ ПРЕДСТАВИТЕЛЬСТВА

### Центральный ФО

г. Москва +7 (495) 745-68-57  
г. Воронеж +7 (905) 339-52-25  
Тульская обл., г. Новомосковск +7 (48762) 2-14-02

### Северо-Западный ФО

г. Санкт-Петербург +7 (812) 336-54-70

### Приволжский ФО

г. Казань +7 (843) 200-05-71  
г. Новочебоксарск +7 (8352) 74-29-29  
г. Оренбург +7 (3532) 54-01-80  
г. Пермь +7 (342) 207-97-61  
г. Самара +7 (846) 277-92-38  
г. Уфа +7 (347) 216-04-32  
Саратовская обл., г. Энгельс +7 (8453) 74-33-19

### Южный ФО

Волгоградская обл., г. Волжский +7 (8443) 51-15-15  
г. Краснодар +7 (861) 256-82-96  
г. Ставрополь +7 (928) 005-34-73  
г. Ростов-на-Дону +7 (928) 822-05-18

### Уральский ФО

г. Екатеринбург +7 (343) 222-25-01  
г. Курган +7 (3522) 66-30-07  
г. Тюмень +7 (3452) 63-88-00  
г. Челябинск +7 (351) 734-99-11

### Сибирский ФО

г. Иркутск +7 (3952) 56-22-26  
г. Красноярск +7 (391) 202-65-07  
г. Кемерово +7 (3842) 90-04-74  
г. Новокузнецк +7 (3843) 53-90-14  
г. Новосибирск +7 (383) 252-33-73  
г. Омск +7 (3812) 29-03-40

### Дальневосточный ФО

г. Владивосток +7 (4232) 46-85-35  
г. Хабаровск +7 (4212) 47-09-11

### Казахстан

г. Нур-Султан +7 (7172) 47-25-89

### Беларусь

г. Минск +375 (17) 215-52-52

Копирование или воспроизведение издания частями или целиком без письменного разрешения ООО «Группа ПОЛИПЛАСТИК» запрещено.

ООО «Группа ПОЛИПЛАСТИК»  
Тел.: +7 (495) 745-68-57  
[www.polyplastic.ru](http://www.polyplastic.ru)

Россия, 119530, Москва,  
Очаковское шоссе, д. 18, стр. 3,  
[info@polyplastic.ru](mailto:info@polyplastic.ru)

