



ГРУППА  
ПОЛИПЛАСТИК

# ОТВОДЫ ГНУТЫЕ ЦЕЛЬНОТЯНУТЫЕ, ТРОЙНИКИ КОМПАКТНЫЕ НЕРАВНОПРОХОДНЫЕ



УНИКАЛЬНОЕ  
РОССИЙСКОЕ  
ПРОИЗВОДСТВО



Отвод гнутый 30°  
МУЛЬТИПАЙП ПРО РС Газ

Труба МУЛЬТИПАЙП ПРО РС Газ

Электросварная муфта

## ОТВОДЫ ГНУТЫЕ

Отводы с трубными концами, изготавливаемые из полиэтиленовых труб, в том числе с соэкструзионными слоями.

### ОБЛАСТИ ПРИМЕНЕНИЯ

Напорные трубопроводы для систем различного назначения, в том числе:

- систем газораспределения,
- систем водоснабжения и водоотведения,
- систем технологических трубопроводов.

Возможно применение отводов в системах иного назначения – сельскохозяйственных (транспортировка овощей), рыбных хозяйствах, для обустройства мусоропроводов, изготовления конструкций для аквапарков и детских площадок и др.

### ПРЕИМУЩЕСТВА ПРИМЕНЕНИЯ

- Гнутые отводы обладают меньшим сопротивлением потоку транспортируемой среды благодаря своему большому радиусу изгиба, что позволяет обеспечить оптимальные гидравлические параметры трубопроводной системы. Так, показатели гидравлических потерь у гнутых отводов как минимум в два раза лучше по сравнению с литьевыми и сегментными (сварными) отводами.
- Максимальное рабочее давление (MOP) отвода равен MOP трубы – нет необходимости в дополнительном усилении при сооружении трубопровода (бетонировании).
- Широкий диапазон изготавливаемых типоразмеров (по DN/OD и SDR).
- Возможность изготовления отвода под заказ – нестандартного угла изгиба, из необходимой трубы.
- Альтернатива отводам импортного производства по более доступным ценам.
- В случае обустройства системы технологических полимерных трубопроводов для транспортирования шламов и пульп возможно изготовление специальных отводов. Благодаря плавности поворота отвода минимизируется его износ. Кроме того, изготовление отвода с внутренним износостойким слоем обеспечивает дополнительную защиту от износа. Эти факторы позволяют существенно увеличить срок службы всей системы.

### МЕТОДЫ СОЕДИНЕНИЯ

Соединение гнутых отводов с трубой осуществляется посредством сварки встык нагретым инструментом или при помощи соединительных деталей с закладными нагревателями.



### НОМЕНКЛАТУРА

Для напорных систем водоснабжения и водоотведения:

Отводы 90°, 60°, 45°, 30°, 15°  
DN/OD 250-900 мм; SDR 11, SDR 17

Для систем газораспределения:  
Отводы 90°, 60°, 45°, 30°, 22°, 11°  
d<sub>n</sub> 250-630 мм; SDR 11, SDR 17,6

Для систем технологических полимерных трубопроводов возможно изготовление гнутых отводов под заказ.

Возможно изготовление гнутых отводов необходимого диаметра и угла изгиба под заказ в соответствии с проектом.

## НОРМАТИВНАЯ ДОКУМЕНТАЦИЯ

ТУ 22.21.29-086-73011750-2022

Пример условного обозначения отвода для систем водоснабжения и водоотведения:

Отвод гнутый 30° ПЭ 100 500 SDR 11 PN 16 питьевой ТУ 22.21.29-086-73011750-2022

Отвод гнутый 30° МУЛЬТИПАЙП ПРО RC III ПЭ 100-RC/ПЭ 100/ПЭ 100-RC 315 SDR 11 PN 16 питьевой ТУ 22.21.29-086-73011750-2022

Пример условного обозначения отвода для систем газораспределения:

Отвод гнутый 30° ПЭ 100 ГАЗ 500 SDR 11 PN 10 ТУ 22.21.29-086-73011750-2022

Отвод гнутый 30° МУЛЬТИПАЙП RC Газ II ПЭ 100-RC/ПЭ 100 315 SDR 11 PN 16 ГАЗ ТУ 22.21.29-086-73011750-2022

Материалы: ПЭ 100; ПЭ 100-RC и др.

## ТРОЙНИКИ НЕРАВНОПРОХОДНЫЕ ЕВРОПЕЙСКИЙ СТАНДАРТ

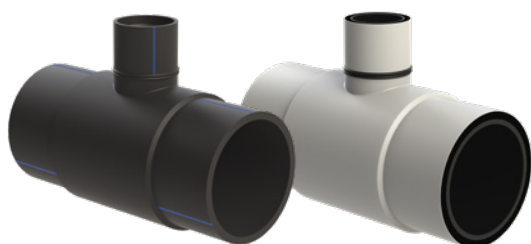
Соединительные детали Европейский стандарт не требуют бетонирования для обеспечения требуемой стойкости к внутреннему давлению.

### ОБЛАСТИ ПРИМЕНЕНИЯ

Водоснабжение и напорное водоотведение. Возможно изготовление тройников для другого назначения. Тройники предназначены для монтажа ответвлений в полиэтиленовом трубопроводе.

### ПРЕИМУЩЕСТВА ПРИМЕНЕНИЯ

- Максимальное рабочее давление (MOP) тройника равен MOP трубы – нет необходимости в дополнительном усилении при сооружении трубопровода.
- Быстрое выполнение заказа – возможно оперативное изготовление необходимых типоразмеров.
- Благодаря компактности возможно применение данных тройников в стесненных условиях / в условиях плотной городской застройки.
- Возможно изготовление тройников со специальными функциональными слоями из различных материалов.



### НОМЕНКЛАТУРА

Максимальный диаметр основной трубы –  $d_n$  1200 мм

Максимальный диаметр патрубка –  $d_n$  630 мм

### НОРМАТИВНАЯ ДОКУМЕНТАЦИЯ

ТУ 22.21.29-046-73011750-2018

Пример условного обозначения тройника:

Тройник неравнопроходный ЕВРОСТАНДАРТ ПЭ 100 500x315 SDR 17 PN 10 А питьевой ТУ 22.21.29-046-73011750-2018

Материалы: ПЭ 100; ПЭ 100-RC и др.

## РЕГИОНАЛЬНЫЕ ПРЕДСТАВИТЕЛЬСТВА

### Центральный ФО

г. Москва +7 (495) 745-68-57  
г. Воронеж +7 (905) 339-52-25  
Тульская обл., г. Новомосковск +7 (48762) 2-14-02

### Северо-Западный ФО

г. Санкт-Петербург +7 (812) 336-54-70

### Приволжский ФО

г. Казань +7 (843) 200-05-71  
г. Новочебоксарск +7 (8352) 74-29-29  
г. Оренбург +7 (3532) 54-01-80  
г. Пермь +7 (342) 207-97-61  
г. Самара +7 (846) 277-92-38  
г. Уфа +7 (347) 216-04-32  
Саратовская обл., г. Энгельс +7 (8453) 74-33-19

### Южный ФО

Волгоградская обл., г. Волжский +7 (8443) 51-15-15  
г. Краснодар +7 (861) 256-82-96  
г. Ставрополь +7 (928) 005-34-73

### Уральский ФО

г. Екатеринбург +7 (343) 222-25-01  
г. Курган +7 (3522) 66-30-07  
г. Тюмень +7 (3452) 63-88-00  
г. Челябинск +7 (351) 734-99-11

### Сибирский ФО

г. Иркутск +7 (3952) 56-22-26  
г. Красноярск +7 (391) 202-65-07  
г. Кемерово +7 (3842) 90-04-74  
г. Новокузнецк +7 (3843) 53-90-14  
г. Новосибирск +7 (383) 252-33-73  
г. Омск +7 (3812) 29-03-40

### Дальневосточный ФО

г. Владивосток +7 (4232) 46-85-35  
г. Хабаровск +7 (4212) 47-09-11

### Казахстан

г. Нур-Султан +7 (7172) 47-25-89

### Беларусь

г. Минск +375 (17) 215-52-52

Копирование или воспроизведение издания  
частями или целиком без письменного разрешения  
Группы ПОЛИПЛАСТИК запрещено.

Группа ПОЛИПЛАСТИК  
Тел.: +7 (495) 745-68-57  
[www.polyplastic.ru](http://www.polyplastic.ru)

Россия, 119530, Москва,  
Очаковское шоссе, д. 18, стр. 3,  
[info@polyplastic.ru](mailto:info@polyplastic.ru)

