

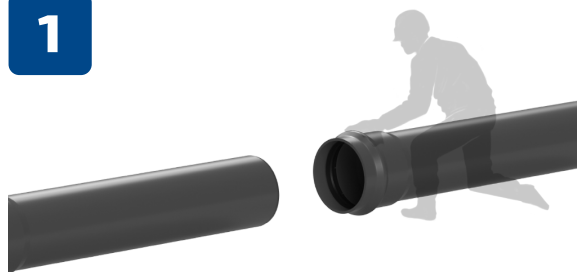


Сборку раструбных соединений следует производить при температуре наружного воздуха не ниже минус 10 °С.

pvc@polyplastic.ru  
www.polyplastic.ru

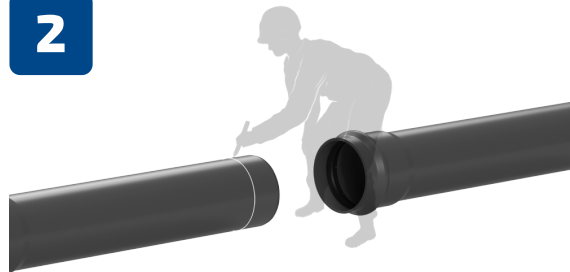


1



При монтаже необходимо гладкие концы труб и раструбы с резиновыми кольцами хорошо очистить от загрязнений (песка, грязи, пыли).

2



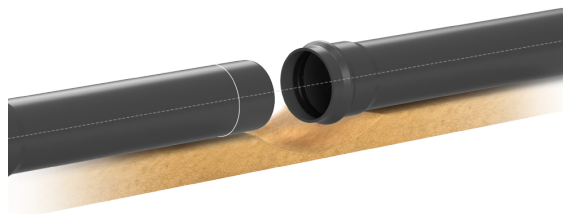
На гладком конце трубы необходимо сделать монтажную метку с тем расчетом, чтобы труба не доходила до упора в раструбе на 10 мм.

3



Гладкие концы труб и резиновые кольца в раструбах необходимо смазать мыльным раствором или специальной смазкой-лубрикантом для монтажа полимерных труб. В случае монтажа при температуре воздуха ниже 0 °С, рекомендуется применять мыльный раствор с добавлением глицерина (глицерин технический – 450 г, вода – 515 г, мыльный порошок (стружка) – 35 г). Использование для смазки нефтехимических масел запрещено. Недопустимо попадание на смазанные поверхности песка или других загрязнений.

4



Соединяемые трубы должны быть расположены на одной оси (в месте соединения организуется прямой). Гладкий конец и раструб соединяемых труб должны быть расположены напротив друг друга. При монтаже гладкий конец трубы направляют в раструб.

5



Гладкий конец ПВХ трубы необходимо вставить в раструб на глубину монтажной метки. Соединение труб осуществляется с помощью специального устройства для сборки ПВХ труб с зажимными хомутами, либо вручную, при этом в качестве рычага можно пользоваться ломом (между поверхностью лома и торцом трубы необходима деревянная прокладка).

6



Готовое соединение.



Укладку трубопроводов следует производить с послойным уплотнением грунта (толщина слоев 150–250 мм). Степень уплотнения определяется условиями проекта (0,92–0,98 по Проктору).