

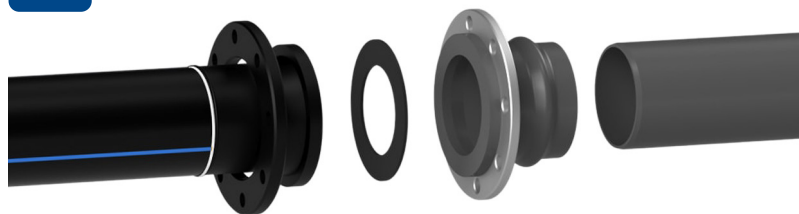


Сборку раструбных соединений следует производить при температуре наружного воздуха не ниже минус 10 °С.

pvc@polyplastic.ru  
www.polyplastic.ru



1



Соединение собирается, при этом между сопрягаемыми поверхностями устанавливается прокладка.

2



Болты или шпильки затягиваются последовательно, крест-накрест.

3



Соединение собрано.



Укладку трубопроводов следует производить с послойным уплотнением грунта (толщина слоев 150–250 мм). Степень уплотнения определяется условиями проекта (0,92–0,98 по Проктору).