



## Система безнапорных трубопроводов из НПВХ. Разборное фланцевое соединение

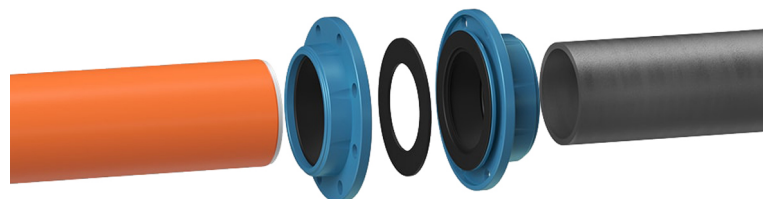


Предназначен для подключения запорной арматуры к трубам ПВХ, а также для подсоединения труб из НПВХ к трубам из других материалов, например, из чугуна. Для данного соединения используются фланцевые адаптеры, например, серий MAJOR C1-15, MAJOR C1-10 производства TALIS.

[pvc@polyplastic.ru](mailto:pvc@polyplastic.ru)  
[www.polyplastic.ru](http://www.polyplastic.ru)

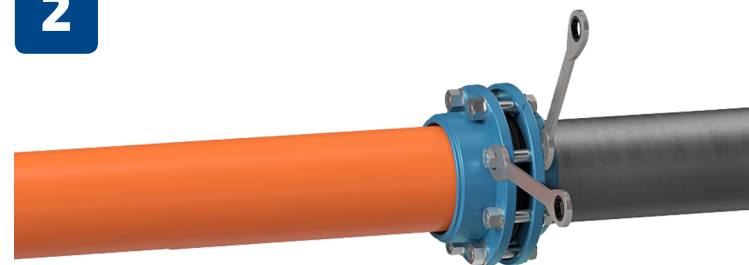


1



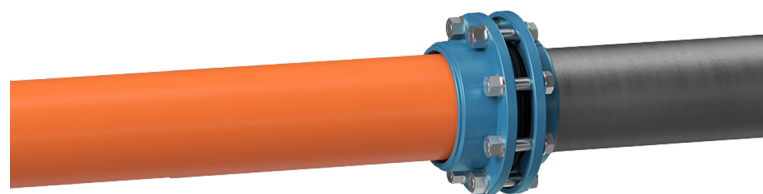
Соединение собирается, при этом между сопрягаемыми поверхностями устанавливается прокладка.

2



Болты или шпильки затягиваются последовательно, крест-накрест.

3



Соединение собрано.



Укладку трубопроводов следует производить с послойным уплотнением грунта (толщина слоев 150–250 мм). Степень уплотнения определяется условиями проекта (0,92–0,98 по Проктору).